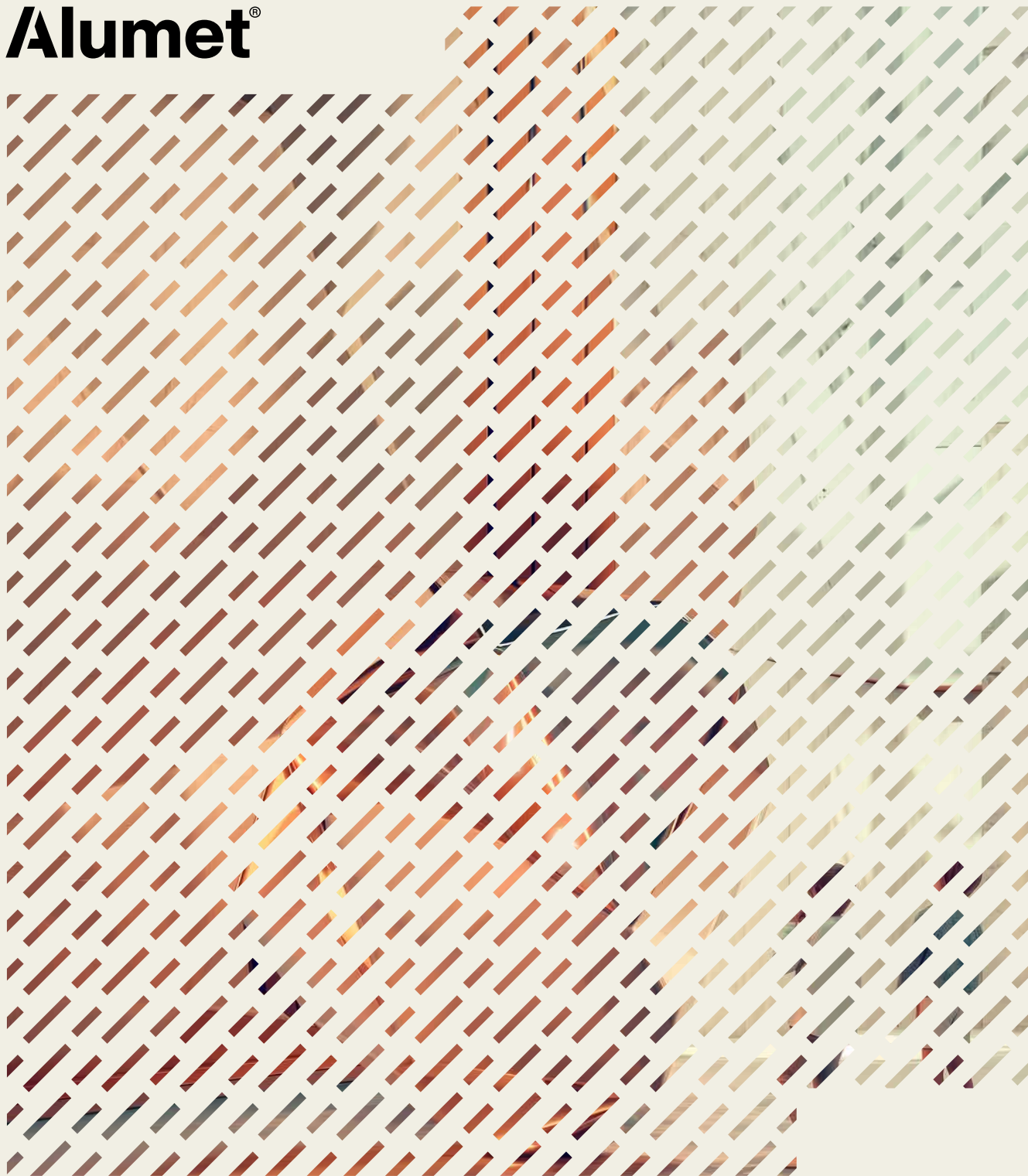
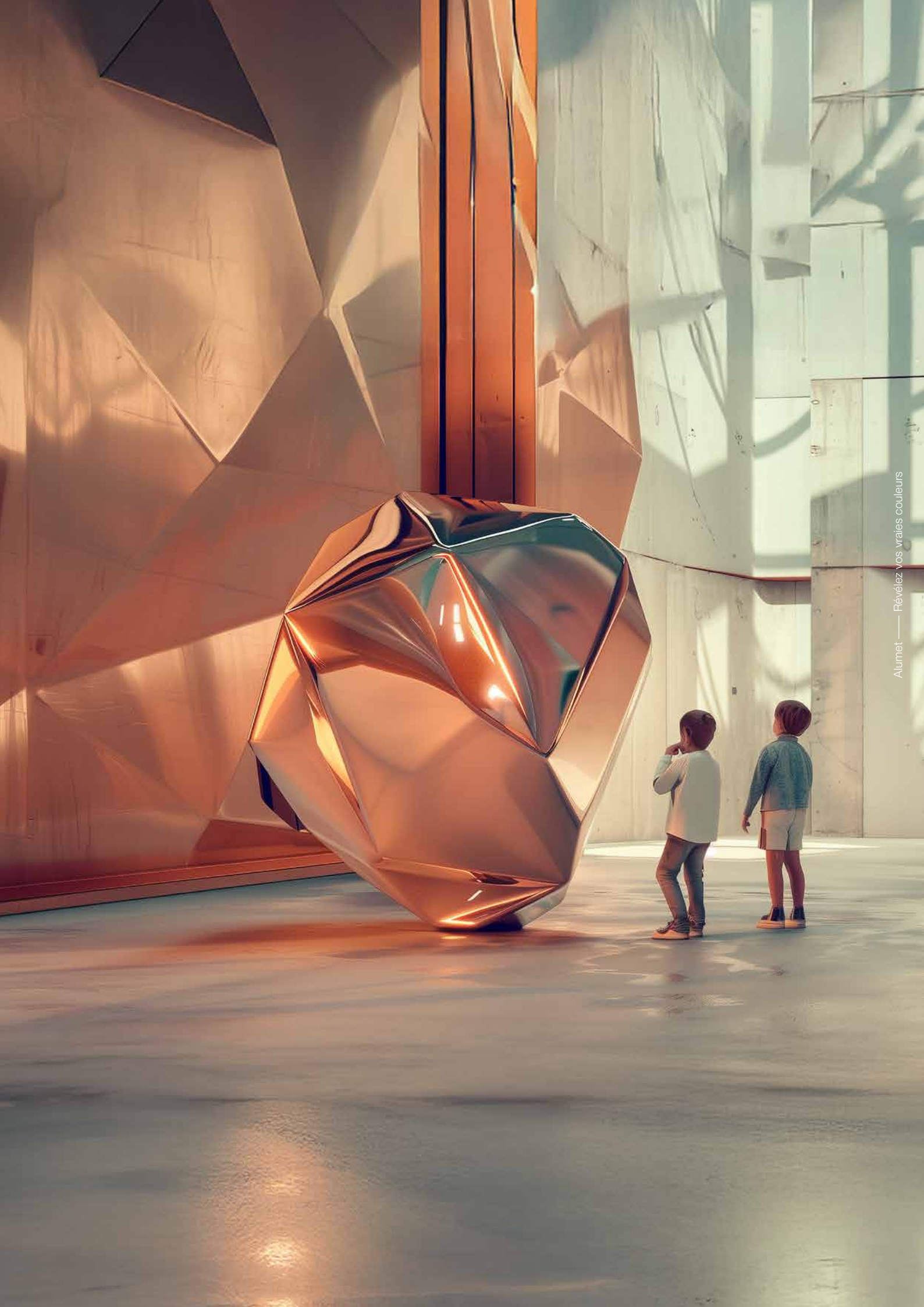


Alumet®



**Révélez vos
vraies couleurs**



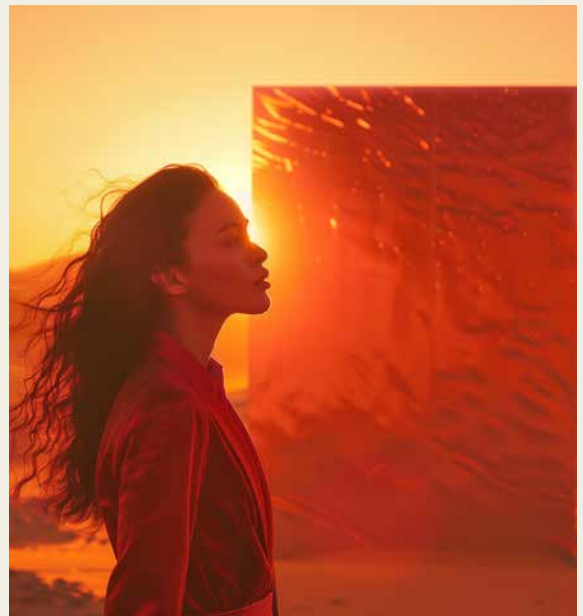
Chaque couleur est destinée à inspirer,
reflétant un engagement envers
l'excellence, l'innovation et la durabilité.

Nos valeurs

Les architectes veulent laisser leur empreinte. Vous souhaitez que vos créations reflètent votre vision du design contemporain, qu'elles se distinguent et marquent l'histoire. Vous recherchez donc des matériaux et des techniques qui expriment l'élégance et l'audace, l'authenticité et l'ingéniosité, l'intemporalité et l'innovation. Vous choisissez uniquement ce qui correspond à votre ambition.

Créativité illimitée

— Nous sommes des pionniers, toujours tournés vers les possibilités et les solutions. Et cela nous pousse sans cesse vers de nouveaux sommets.



Guidés par la beauté de la passion

— Guidés par une beauté intemporelle, nous nous efforçons chaque jour d'optimiser et de développer nos services et nos produits.



Qualité inégalée

— Nous sommes les pionniers dans la fourniture de solutions et de produits anodisés de la plus haute qualité, et nous garantissons en permanence l'excellence de nos services.

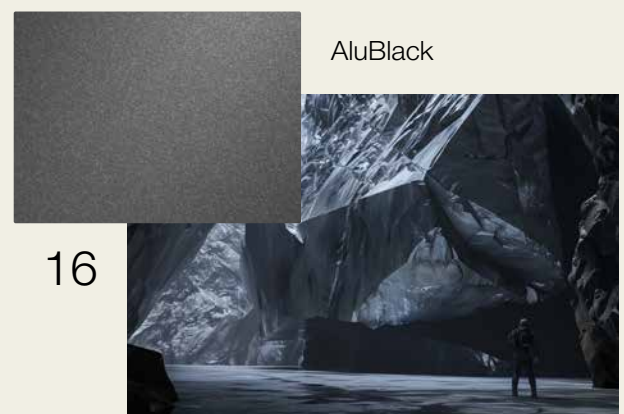


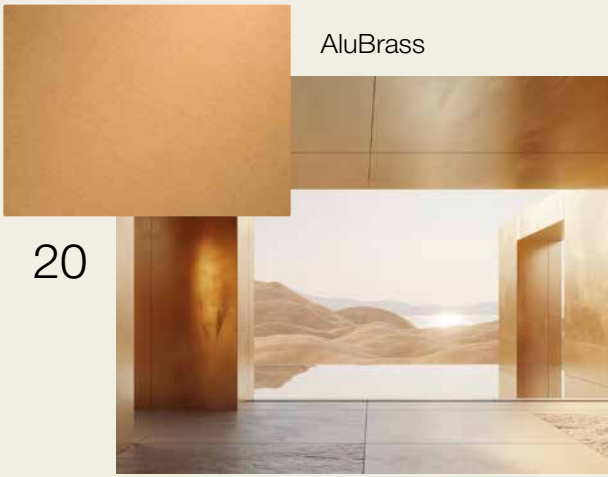
Respecter notre planète

— Nous adoptons toujours une vision globale. Conscients de notre environnement, nous optimisons nos services afin d'opérer de la manière la plus durable possible.

Laissez votre curiosité vous guider

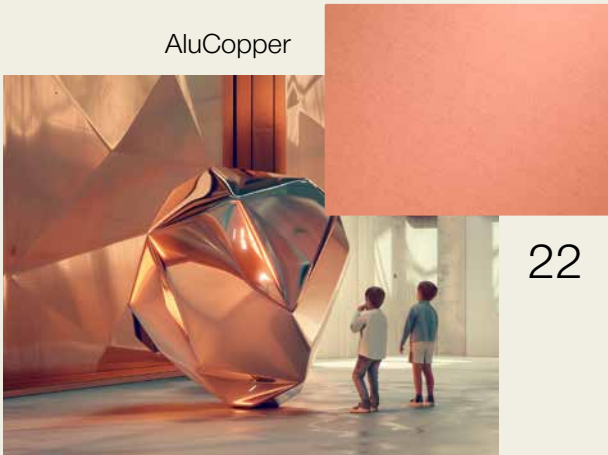
Chaque couleur est conçue pour inspirer, reflétant un engagement envers l'excellence, l'innovation et la durabilité.





AluBrass

20



AluCopper

22



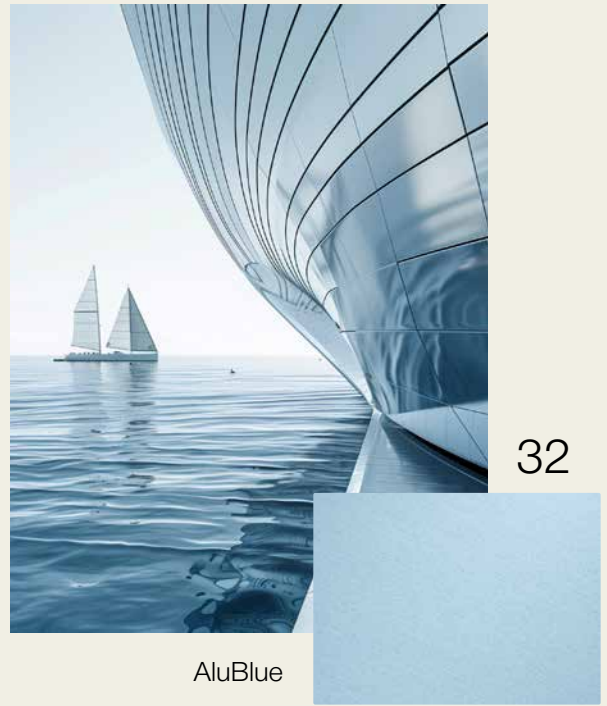
AluOldCopper

26



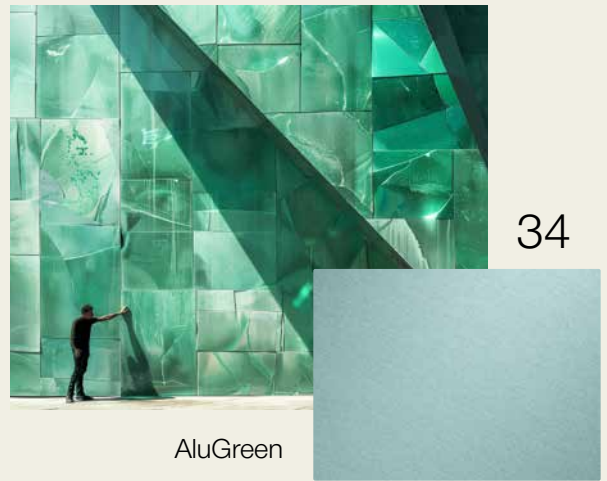
AluGrey

28



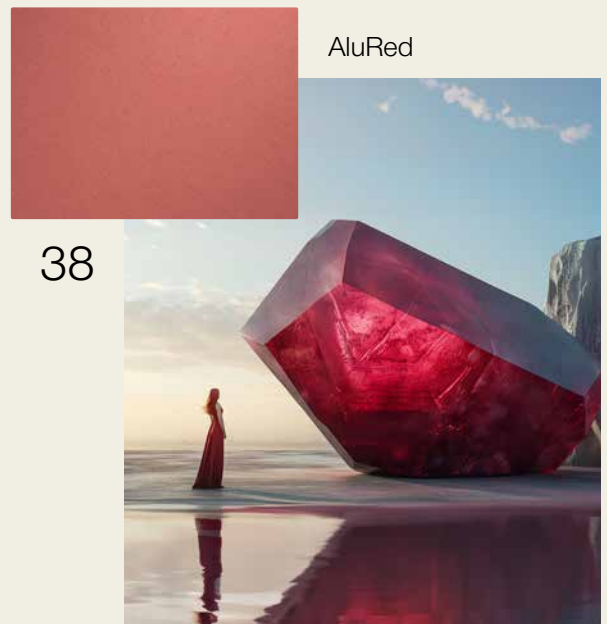
AluBlue

32



AluGreen

34



AluRed

38

AluNature

AluNature reflète le caractère authentique de l'aluminium, sublimé par l'anodisation. Ce procédé électrochimique épaissit la couche d'oxyde naturelle jusqu'à 500 fois, créant une surface à la fois protectrice et visuellement pure. Sa finition naturelle met en valeur la matière brute tout en garantissant une excellente résistance à l'usure, aux intempéries et au temps.

À la « Philharmonie de Paris », conçue par Jean Nouvel, AluNature offre une esthétique lumineuse et non revêtue qui complète l'architecture organique et fluide du bâtiment. Sa finition anodisée naturelle accentue le jeu de lumière et d'ombre sur la façade courbée. Trois alliages d'aluminium différents ont été utilisés pour créer des variations de tons sur environ 350 000 « oiseaux » anodisés, donnant naissance à une surface dynamique qui évolue doucement avec les changements de lumière.



AluNature

Options de finition



E2 - Brossage



E5 - Polissage



E6 - Satinage



E7 - Éclaircissement



E10 - Grenailage

Couleurs



AluNature01

Projet

Philharmonie de Paris

Lieu

Paris

Architecte

Jean Nouvel



AluGold

AluGold incarne une élégance intemporelle, disponible dans des nuances allant du champagne à l'or profond. Le processus de coloration utilise des sels ferriques qui pénètrent dans la couche anodisée, offrant une finition stable, durable et parfaitement résistante aux UV. L'éclat raffiné d'AluGold en fait un choix privilégié pour les façades et les intérieurs qui exigent à la fois durabilité et luxe.

Pour la « Swansea Arena », Alumet a anodisé plus de 6 500 m² de panneaux perforés en AluGold03, intégrant l'héritage industriel de la ville dans un nouveau concept architectural. La finition dorée renforce l'identité nocturne du bâtiment grâce à un éclairage LED programmable, alliant durabilité et présence architecturale expressive.



AluGold

Options de finition



E2 - Brossage



E5 - Polissage



E6 - Satinage



E7 - Éclaircissement



E10 - Grenailage

Couleurs



AluGold00



AluGold01



AluGold02



AluGold03

Projet

Swansea Arena

Lieu

Wales

Architecte

AFL Architects



Satinage

Le satinage chimique est un pré-traitement dans lequel la surface de l'aluminium est volontairement et uniformément corrodée de manière contrôlée afin de créer une finition raffinée et non réfléchissante. À l'aide d'un bain acide contrôlé, le procédé élimine les irrégularités de surface et produit une couche d'oxyde uniforme qui diffuse la lumière dans un aspect doux et satiné. Ce pré-traitement améliore l'esthétique en réduisant l'éblouissement tout en renforçant l'uniformité de surface, ce qui en fait une option idéale pour les grandes façades. La surface satinée constitue également une excellente base pour l'anodisation, garantissant une absorption de couleur stable et une résistance permanente aux UV. L'aluminium satiné chimiquement est largement utilisé dans les projets architecturaux où l'élégance subtile et la fiabilité technique doivent aller de paires.





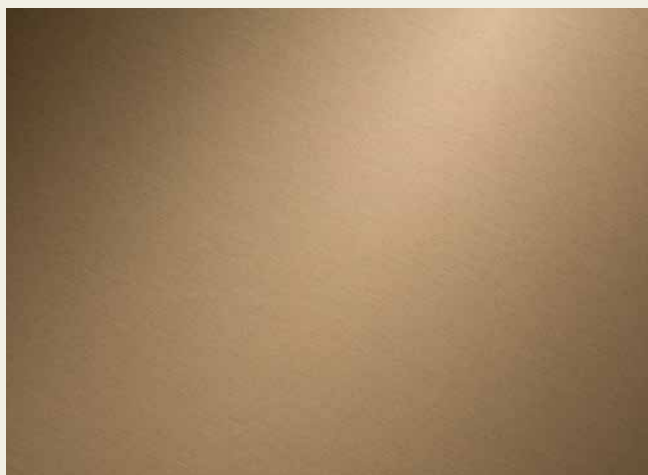
InDefense — 3XN

Pour le projet « InDefense », Alumet a appliqué des panneaux AluCopper satinés chimiquement sur plus de 10 000 m² de façade, apportant profondeur et rythme au bâtiment tout en garantissant une stabilité durable des couleurs dans un environnement urbain.

AluBronze

AluBronze offre des tons chauds et terreux tout en conservant l'éclat métallique, avec des nuances allant du brun cuivré subtil au bronze foncé, obtenues grâce à une coloration électrolytique aux sels d'étain. L'anodisation électrolytique garantit une excellente tenue à la lumière et une résistance remarquable aux intempéries. Ses teintes riches apportent une présence naturelle et affirmée aux projets architecturaux, alliant robustesse et sophistication discrète.

Pour le projet « OurDomain » à Rotterdam, AluBronze a été associé à la technique Panelox afin d'intégrer des couches de sens dans la façade. Les motifs gravés font référence à la résilience et à la transformation de la ville après les destructions de la Seconde Guerre mondiale, faisant du bâtiment à la fois un repère résidentiel moderne et un reflet de l'esprit durable de Rotterdam.



AluBronze

Options de finition



E2 - Brossage



E5 - Polissage



E6 - Satinage



E7 - Éclaircissement



E10 - Grenailage

Couleurs



AluBronze01



AluBronze02



AluBronze03



AluBronze04

Projet

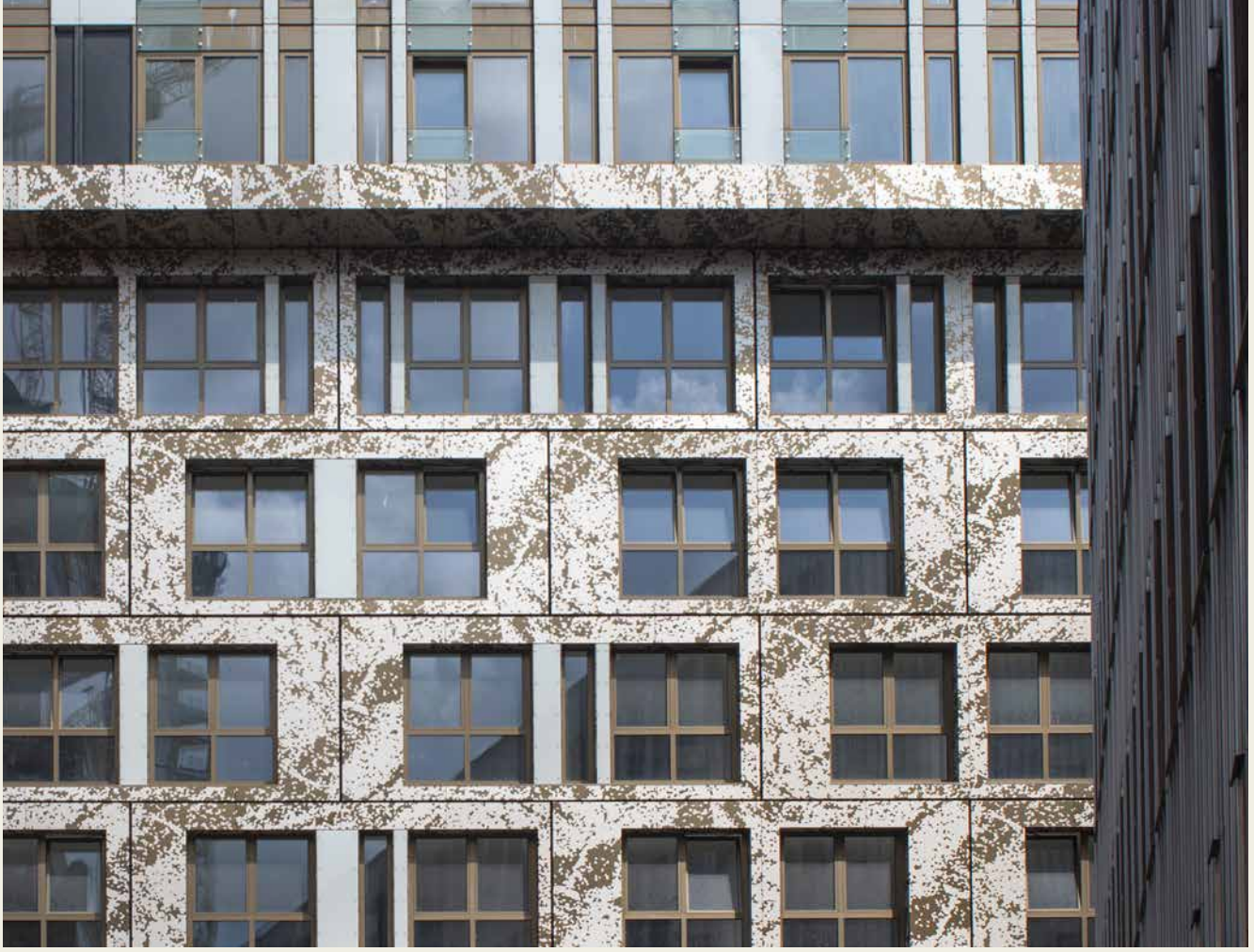
OurDomain

Lieu

Rotterdam

Architecte

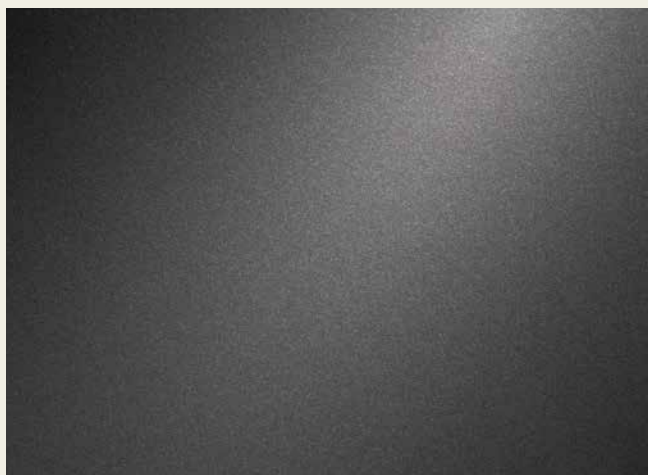
TANGRAM Architekten



AluBlack

AluBlack offre une finition noire profonde et uniforme sans recours à des pigments organiques. Grâce à une coloration électrolytique aux sels métalliques, la couche anodisée gagne en profondeur et en résistance. Le résultat est une couleur intemporelle, parfaitement stable aux UV, idéale pour des expressions architecturales audacieuses et une cohérence esthétique durable.

Dans l'extension du « Metis Montessori Lyceum », Atelier PRO utilise des éléments en aluminium foncé (dans l'esprit des tons AluBlack) afin de créer des contrastes de cadrage avec les volumes plus clairs. Le noir profond ancre visuellement la structure, met en valeur les formes et la composition tout en offrant une surface durable et non réfléchissante.



AluBlack

Options de finition



E2 - Brossage



E5 - Polissage



E6 - Satinage



E7 - Éclaircissement



E10 - Grenailage

Couleurs



AluBlack01

Projet

Metis Montessori Lyceum

Lieu

Amsterdam

Architecte

Atelier PRO



Brossage

Le brossage est un pré-traitement mécanique au cours duquel la surface de l'aluminium est abrasée à l'aide de brosses fines ou de bandes, créant une texture linéaire. Ce procédé élimine les petits défauts de surface et produit un grain distinctif qui souligne le savoir-faire et l'orientation des lignes. Les stries brossées captent la lumière de manière dynamique, donnant à la surface profondeur et caractère, tout en permettant à la couche d'oxyde anodisée de former une barrière protectrice solide. Des façades aux détails intérieurs, l'aluminium brossé associe un aspect tactile et artisanal à une grande durabilité, ce qui en fait l'une des options les plus populaires pour les projets exigeant à la fois performance technique et qualité esthétique.





Droogbak Amsterdam — Fokkema & Partners

Lors de la rénovation du bâtiment historique « Droogbak » à Amsterdam, de l'aluminium anodisé brossé a été utilisé à l'intérieur de l'atrium afin de créer une présence raffinée et tactile. Le brossage linéaire accentue les courbes de l'escalier et des panneaux muraux, captant la lumière en variations subtiles qui apportent de la profondeur aux tons anodisés chaleureux. Utilisée en contraste avec la maçonnerie monumentale en brique, cette finition brossée relie patrimoine et modernité, offrant à la fois élégance et durabilité à long terme dans un espace intérieur très fréquenté.

AluBrass

AluBrass associe la chaleur du laiton à la résistance de l'aluminium. Grâce à une combinaison de coloration électrolytique et inorganique, les nuances varient du brun doré clair au laiton antique profond. La finition conserve son éclat même sous un ensoleillement intense, ce qui la rend idéale pour les projets recherchant une expression métallique classique avec des performances modernes.

Pour l'« Alexander Hotel » à Noordwijk, AluBrass a été sublimé grâce à notre motif Panelox Rust, ajoutant texture et profondeur à la surface anodisée. Cette finition unique met en valeur les tons métalliques du laiton en captant la lumière et en créant une richesse visuelle, offrant aux architectes une option raffinée et durable pour des façades et intérieurs distinctifs.



AluBrass

Options de finition



E2 - Brossage



E5 - Polissage



E6 - Satinage



E7 - Éclaircissement



E10 - Grenailage

Couleurs



AluBrass01



AluBrass02



AluBrass03

Projet

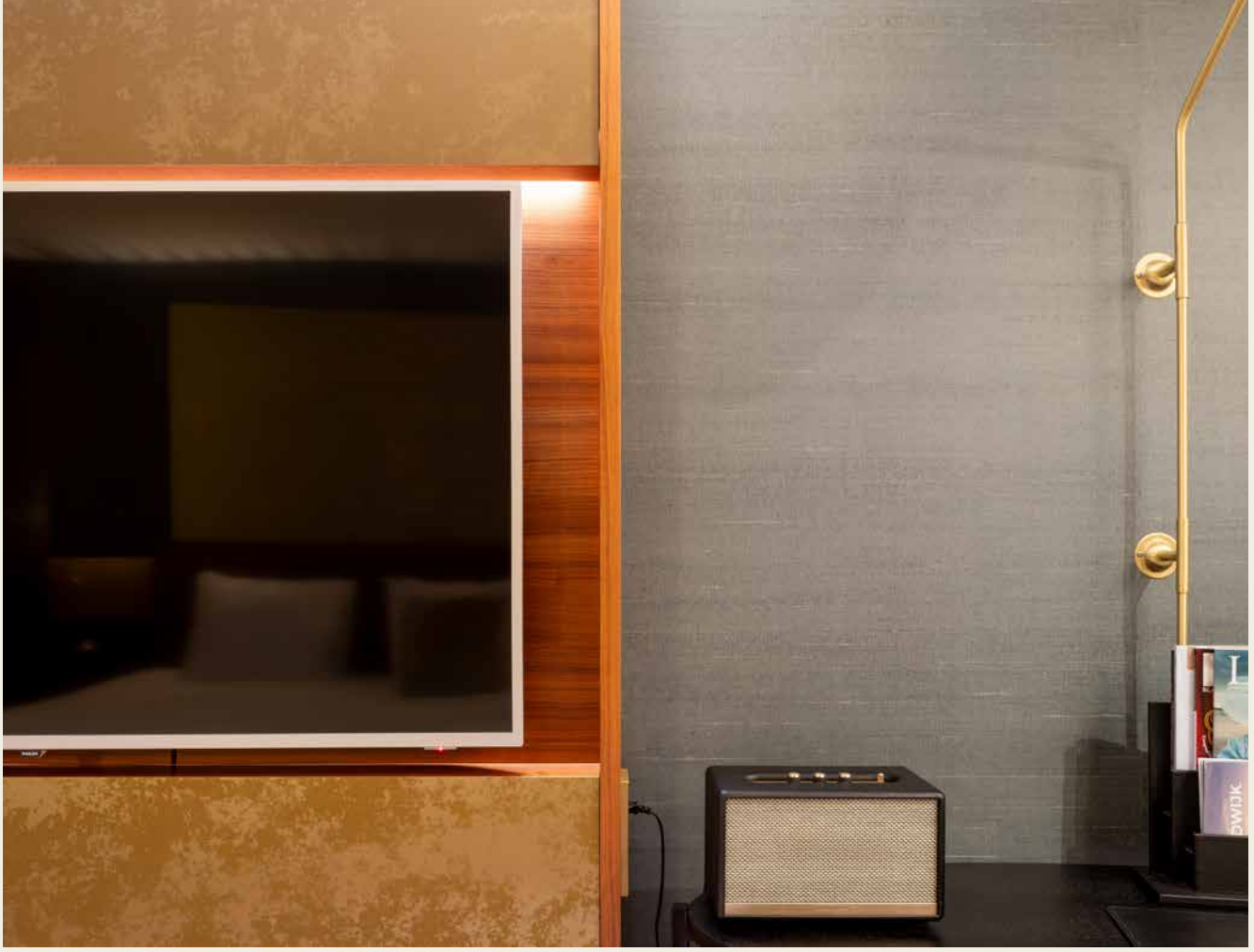
Alexander Hotel

Lieu

Noordwijk

Architecte

STUDIO HUGO



AluCopper

AluCopper incarne l'éclat caractéristique du cuivre tout en conservant la durabilité et la résistance de l'aluminium. Ce procédé en deux étapes associe une coloration électrolytique et inorganique, produisant des tons cuivrés chaleureux qui résistent à la décoloration. AluCopper confère aux bâtiments une sensation d'artisanat et d'élégance, tout en offrant aux architectes une alternative durable et légère au cuivre naturel.

Au « Oman Across the Ages Museum », AluCopper a été sublimé grâce à notre motif Panelox Rust, apportant à la façade une texture riche et une profondeur stratifiée. La finition cuivrée chaleureuse reflète l'héritage de la région, tandis que le motif gravé intensifie le jeu de lumière sur la surface, créant une signature architecturale qui équilibre tradition, innovation et performances durables.



AluCopper

Options de finition



E2 - Brossage



E5 - Polissage



E6 - Satinage



E7 - Éclaircissement



E10 - Grenailage

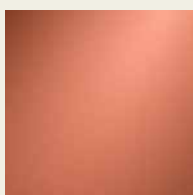
Couleurs



AluCopper01



AluCopper02



AluCopper03

Projet

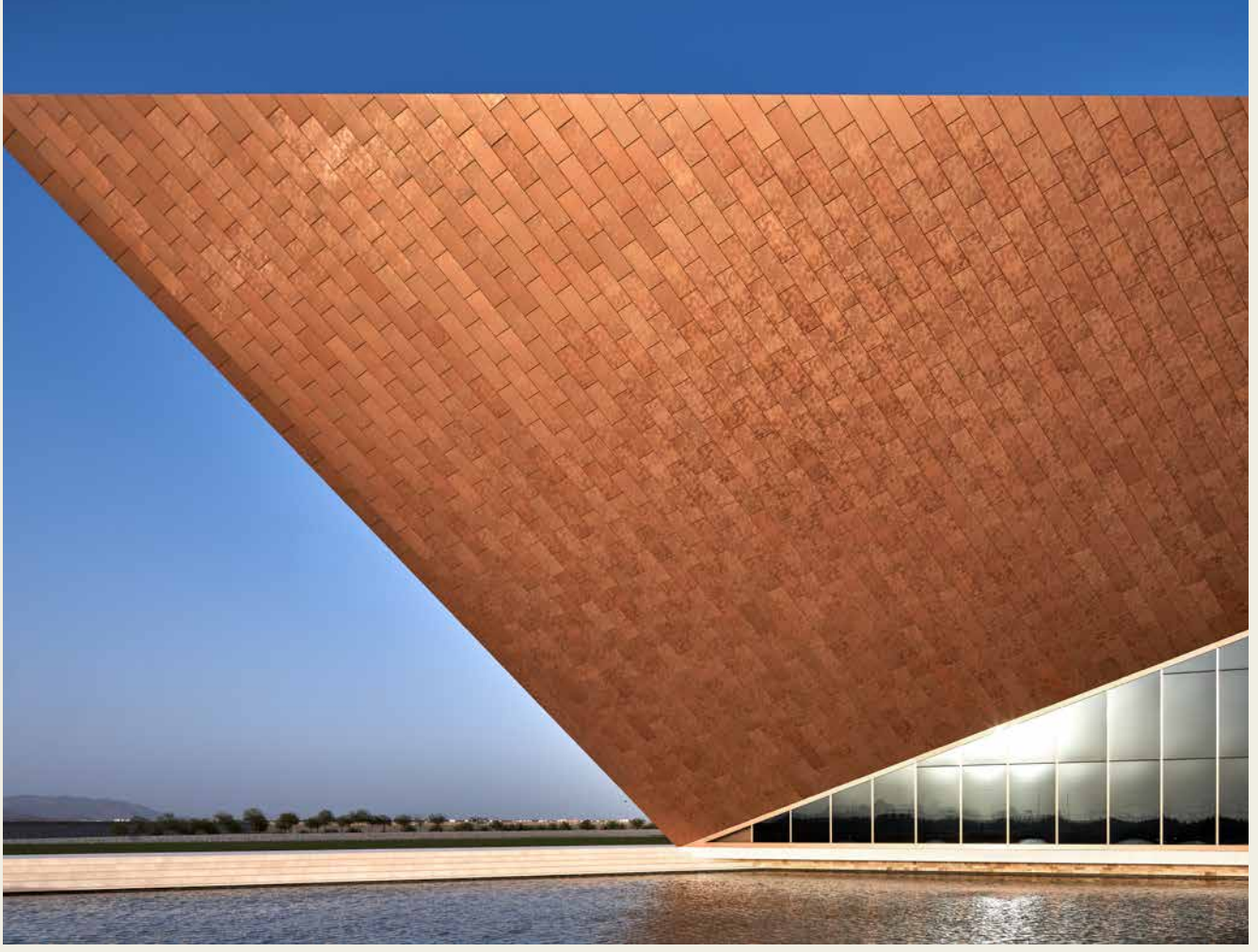
Oman Across the Ages Museum

Lieu

Oman

Architecte

COX Architecture



Éclaircissement

L'éclaircissement est obtenu par un polissage chimique, un traitement qui homogénéise la surface anodisée à l'échelle microscopique. Ce procédé augmente la réflexion de la lumière et produit un aspect vif et très brillant qui intensifie l'éclat des couleurs anodisées. Les finitions éclaircies sont particulièrement efficaces pour mettre en valeur les tons métalliques, car elles renforcent la profondeur et la clarté de la couleur. En parallèle, la couche anodisée protectrice assure une résistance durable à la corrosion et aux UV. L'éclaircissement est souvent choisi pour des accents architecturaux et des façades où la luminosité et une identité visuelle marquante sont essentielles, tout en garantissant une finition uniforme sur l'ensemble du processus.





Lyght Düsseldorf — caspar.

Pour « Lyght » à Düsseldorf, de l'aluminium éclairci a été utilisé afin d'amplifier l'éclat et la réflectivité de la façade. Cette finition intensifie les tons métalliques et crée un rendu lumineux qui interagit avec la lumière du jour, renforçant l'identité moderne et high-tech du projet.

AluOldCopper

AluOldCopper restitue la profondeur patinée du cuivre vieilli, avec des nuances allant du brun clair au chocolat intense. Créée grâce à un double procédé électrolytique, cette finition garantit une stabilité de couleur exceptionnelle et une permanence totale aux UV. Son apparence authentique, marquée par le temps, apporte chaleur et caractère aussi bien aux designs traditionnels qu'aux projets contemporains.

Pour la « Maison de l'Innovation » à Nantes, la façade utilise des tons cuivrés riches et des nuances de métal vieilli grâce à des finitions anodisées, afin de refléter le mélange de tradition et de technologie du bâtiment. Ces teintes s'harmonisent avec les éléments en bois et en verre, apportant une sensation de patine et de gravité à ce pôle d'innovation contemporain.



AluOldCopper

Options de finition



E2 - Brossage



E5 - Polissage



E6 - Satinage

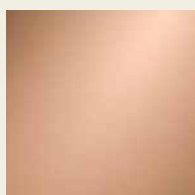


E7 - Éclaircissement



E10 - Grenailage

Couleurs



AluOldCopper01

AluOldCopper02

AluOldCopper03

Projet

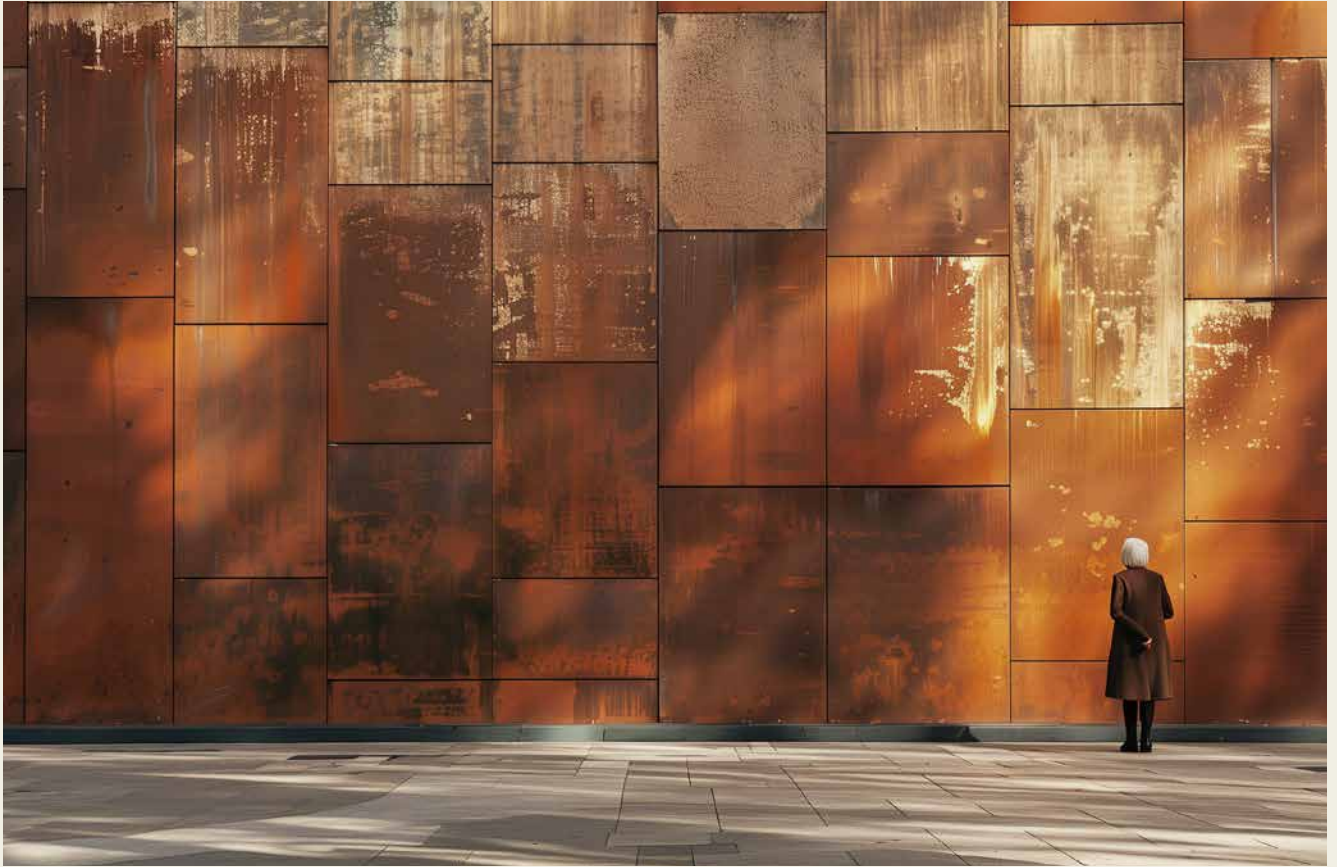
Maison de l'Innovation

Lieu

Nantes

Architecte

Baumschlager Eberle Architekten



AluGrey

AluGrey incarne la subtilité et la modernité grâce à une coloration par interférence. En modifiant la surface anodisée à l'aide de courants alternatifs, la finition réfléchit la lumière de manière unique, créant des nuances de gris raffinées sans pigments. AluGrey est idéal pour des façades élégantes nécessitant à la fois sophistication et résistance supérieure.

À la « Faculté des géosciences », les socles et éléments colorés en AluGrey font écho à l'inspiration géologique de l'architecture, représentant les strates terrestres en référence aux études géoscientifiques..



AluGrey

Options de finition



E2 - Brossage



E5 - Polissage



E6 - Satinage



E7 - Éclaircissement



E10 - Grenailage

Couleurs



AluGrey01



AluGrey02



AluGrey03



AluGrey04

Projet

Faculteit Geowetenschappen

Lieu

Utrecht

Architecte

INBO Architecten



Polissage

Le polissage est un procédé mécanique qui lisse progressivement la surface de l'aluminium jusqu'à obtenir un rendu quasi miroir. Grâce à des étapes successives d'abrasion et de polissage, la surface devient hautement réfléchissante, mettant en valeur la précision du métal tout en restant protégée par l'anodisation. L'effet poli apporte une esthétique moderne et haut de gamme, idéale pour les projets nécessitant une expression forte. Sur le plan technique, le polissage réduit également la rugosité de surface, ce qui améliore la durabilité de la couche d'oxyde anodisée et facilite l'entretien. C'est la finition parfaite pour des façades et des intérieurs épurés où performance et esthétique doivent être irréprochables.





Taikoo Place — HDA | Hugh Dutton & Associés

Dans le développement « Taikoo Place », des éléments en aluminium poli créent un effet miroir qui souligne les lignes modernes de la tour. La finition reflète à la fois le ciel et la ville, renforçant l'ambition du projet en tant que pôle d'affaires mondial, tout en conservant la durabilité de la protection anodisée.

AluBlue

AluBlue apporte une vibration visuelle grâce à une coloration par interférence, où des effets de réfraction contrôlés génèrent un bleu profond et durable. Cette technique innovante garantit une finition parfaitement stable aux UV, conservant sa couleur même dans les conditions les plus exigeantes. AluBlue est idéal pour des accents ou des surfaces architecturales audacieuses recherchant une identité contemporaine.

Au « Shackleton Experience » à Athy, AluBlue a été utilisé pour souligner la nouvelle extension, conçue comme un iceberg en hommage aux explorations antarctiques de Shackleton. Les panneaux anodisés bleu profond créent un contraste net et, à l'image d'AluBlue, la façade symbolise l'endurance et la découverte tout en donnant au musée une présence unique.



AluBlue

Options de finition



E2 - Brossage



E5 - Polissage



E6 - Satinage

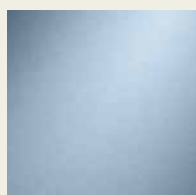


E7 - Éclaircissement



E10 - Grenailage

Couleurs



AluBlue01

Projet

Shackleton Experience

Lieu

Athy

Architecte

OBFA Architects



AluGreen

AluGreen apporte une touche naturelle grâce à sa finition vert profond obtenue par interférence. Par une anodisation précise et un ajustement des pores, la lumière et la couleur interagissent pour créer un résultat à la fois intense et durable. Sa teinte unique offre aux concepteurs une option durable et résistante permettant d'intégrer harmonieusement les structures à leur environnement.

Pour « Huis aan de Haven », AluGreen a été choisi pour faire écho au paysage riverain et aux aménagements environnants. Les panneaux verts anodisés permettent au bâtiment de s'intégrer visuellement à son contexte tout en offrant une façade durable, stable en couleur et adaptée à une exposition côtière.



AluGreen

Options de finition



E2 - Brossage



E5 - Polissage



E6 - Satinage



E7 - Éclaircissement



E10 - Grenailage

Couleurs



AluGreen01

Projet

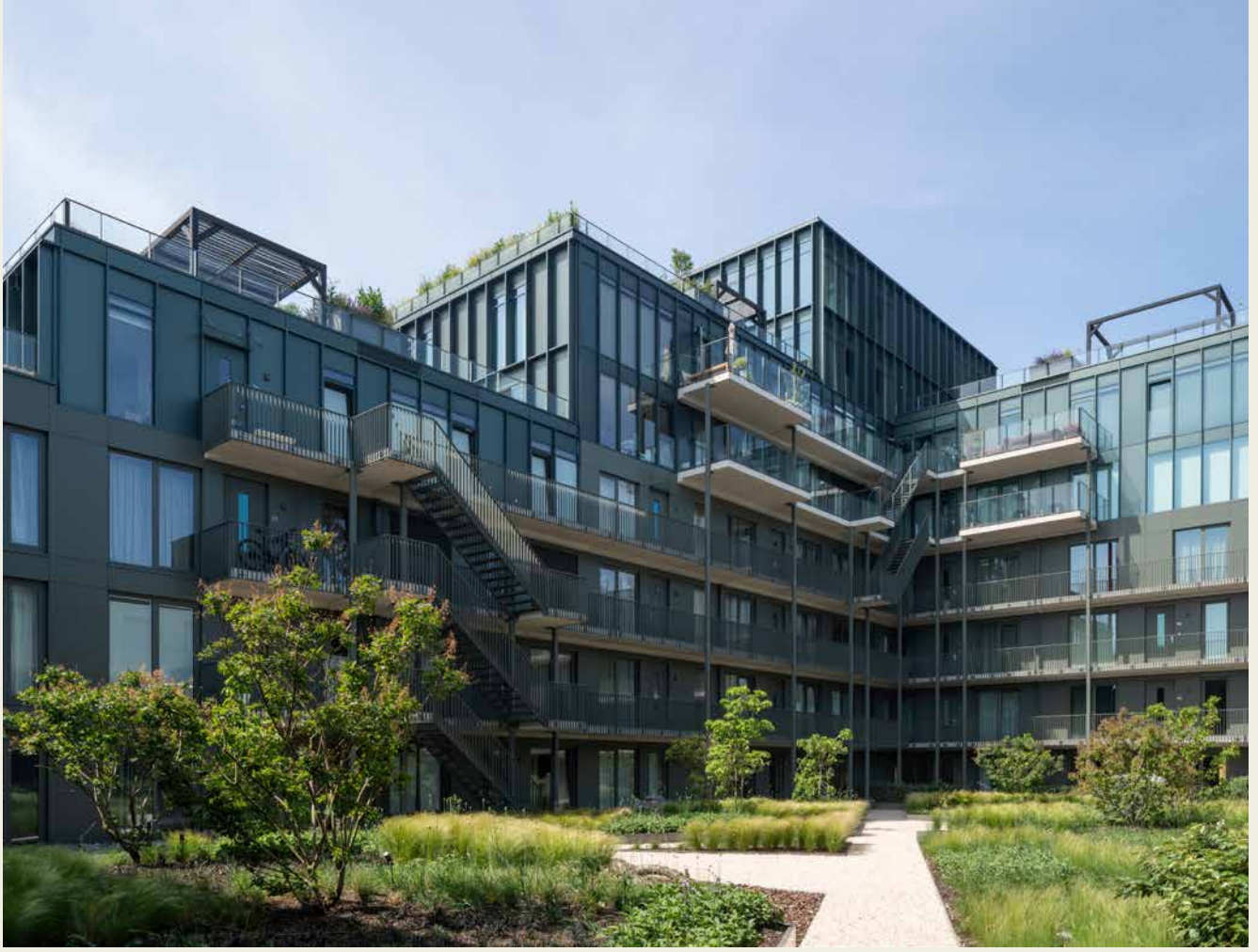
Huis aan de Haven

Lieu

Leeuwarden

Architecte

Powerhouse Company



Grenailage

Le grenailage est un traitement de surface au cours duquel de fines particules abrasives sont projetées à grande vitesse sur l'aluminium. Selon le matériau utilisé — par exemple des billes de verre ou du corindon — il est possible d'obtenir différentes textures, allant d'un mat doux à un aspect industriel plus brut. Le procédé crée une surface uniforme et non réfléchissante, réduisant la rugosité visuelle et offrant d'excellentes conditions pour l'anodisation. Une fois anodisé, l'aluminium grenailé développe une finition robuste et résistante aux intempéries, à la fois tactile et discrète sur le plan architectural. Cette finition est particulièrement appréciée pour les façades qui exigent un rendu durable, intemporel et peu brillant, souvent en harmonie avec des éléments en pierre naturelle ou en béton.





The Forge — Piercy&Company

Pour « The Forge » à Londres, des profilés en aluminium anodisé grenillé ont été choisis afin d'obtenir une texture mate uniforme qui s'accorde au design durable du projet. La finition offre un aspect solide et peu brillant qui réduit le « bruit » visuel, créant une surface calme et intemporelle en harmonie avec les matériaux environnants.

AluRed

AluRed offre une gamme de nuances éclatantes, du rose clair au rouge cardinal profond. Grâce aux sels de cuivre utilisés dans la coloration électrolytique, la finition conserve durablement sa vivacité sans s'altérer. Ses tons audacieux en font un choix idéal pour des détails architecturaux où performance et impact visuel sont essentiels.

Le 13 mai 2000, une explosion dans une ancienne usine de feux d'artifice a détruit un quartier entier d'Enschede, marquant durablement la ville. Aujourd'hui, De Weverij occupe ce site comme symbole de renouveau et de créativité. Associé à notre motif Panelox Rust, AluRed apporte profondeur et narration à la façade. Les gravures et les rouges chaleureux évoquent le passé du lieu, la résilience et la transformation, faisant du bâtiment un repère culturel.



AluRed

Options de finition



E2 - Brossage



E5 - Polissage



E6 - Satinage



E7 - Éclaircissement



E10 - Grenailage

Couleurs



AluRed01



AluRed02



AluRed03

Projet

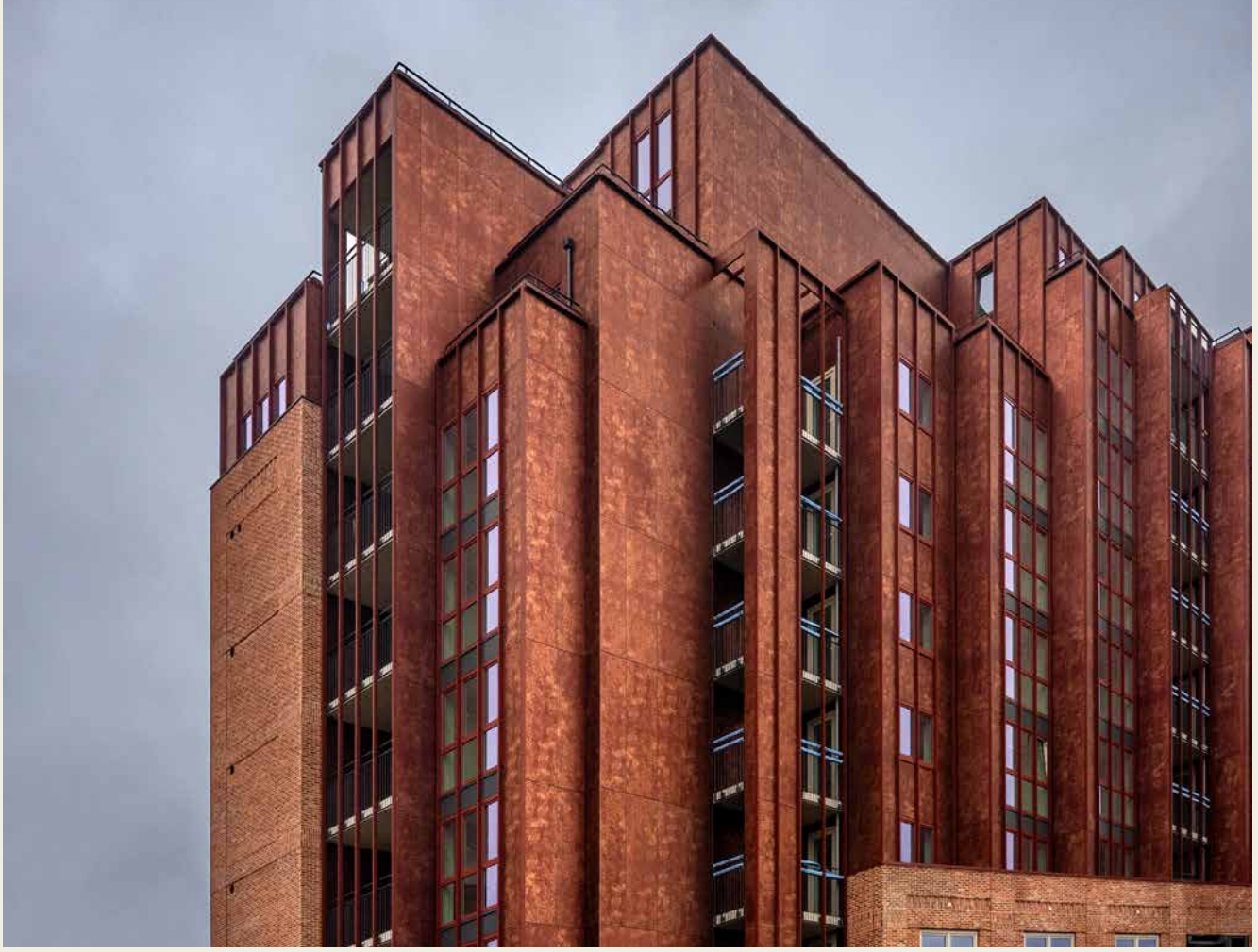
De Weverij

Lieu

Enschede

Architecte

TANGRAM Architekten



Nos solutions

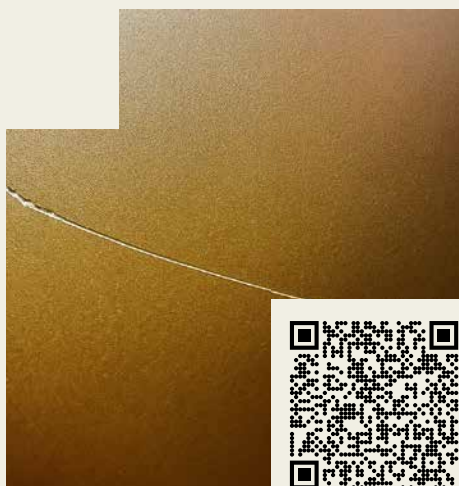


AluGuard® Pré-scellement protecteur

— Pendant la construction, les projections de mortier et de béton peuvent tacher ou endommager les surfaces anodisées — souvent de façon irréversible. Notre pré-scellement AluGuard protège l'aluminium grâce à une barrière invisible qui empêche les taches et facilite considérablement le nettoyage après installation. Ce pré-traitement est particulièrement précieux sur les chantiers actifs et pour les grands projets de façades.

AluCare® Kit de nettoyage

— Les produits de nettoyage standards peuvent être trop agressifs pour l'aluminium anodisé et provoquer une décoloration ou un ternissement de la surface. Le kit de nettoyage AluCare a été développé spécialement pour l'entretien sûr et efficace des surfaces anodisées. Il préserve la finition d'origine et prolonge la durée de vie ainsi que la beauté du matériau, même dans des environnements urbains ou très sollicités.



AluCare® Kit de réparation

— Des rayures peuvent apparaître lors du transport, de la manipulation ou de l'installation, altérant la qualité visuelle des panneaux anodisés. Notre kit de réparation AluCare est conçu pour une réparation esthétique rapide, directement sur site, des dommages légers en surface. Il permet aux équipes de pose et de maintenance de retrouver un aspect propre et uniforme avec un minimum d'effort et d'excellents résultats visuels.

Panelox[®]

Double anodisation

— L'anodisation traditionnelle est souvent associée à des surfaces plates et uniformes. Avec Panelox, Alumet ouvre la possibilité de créer de la profondeur, de la texture, voire des motifs visuels complexes directement dans la couche anodisée. Des effets linéaires subtils aux éléments graphiques affirmés, Panelox transforme l'aluminium en un matériau créatif au service de l'architecture contemporaine.

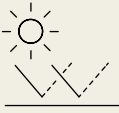





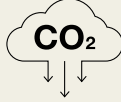



Spécifications techniques

Explorez les couleurs

Code	Couleur	Code	Couleur
AluNature01	Naturel (VOM1)	AluBronze01	Titane, bronze clair (C31)
AluGold00	Argent neuf	AluBronze02	Bronze moyen clair (C32)
AluGold01	Champagne (Or très clair)	AluBronze03	Bronze moyen (C33)
AluGold02	Or (VOM2)	AluBronze04	Bronze foncé (C34)
AluGold03	Or foncé (VOM3)	AluBlack01	Noir (C35)
AluCopper01	Cuivre clair (orange)	AluBrass01	Laiton brun clair
AluCopper02	Cuivre moyen clair	AluBrass02	Laiton brun moyen clair
AluCopper03	Cuivre moyen foncé	AluBrass03	Laiton brun moyen foncé
AluOldCopper01	Vieux cuivre clair	AluGrey01	Gris clair
AluOldCopper02	Vieux cuivre moyen	AluGrey02	Gris moyen clair
AluOldCopper03	Vieux cuivre moyen foncé	AluGrey03	Gris foncé
AluRed01	Rouge clair (rose)	AluGrey04	Anthracite foncé
AluRed02	Rouge moyen clair	AluGreen01	Vert foncé
AluRed03	Rouge moyen foncé	AluBlue01	Bleu foncé

Anodisation

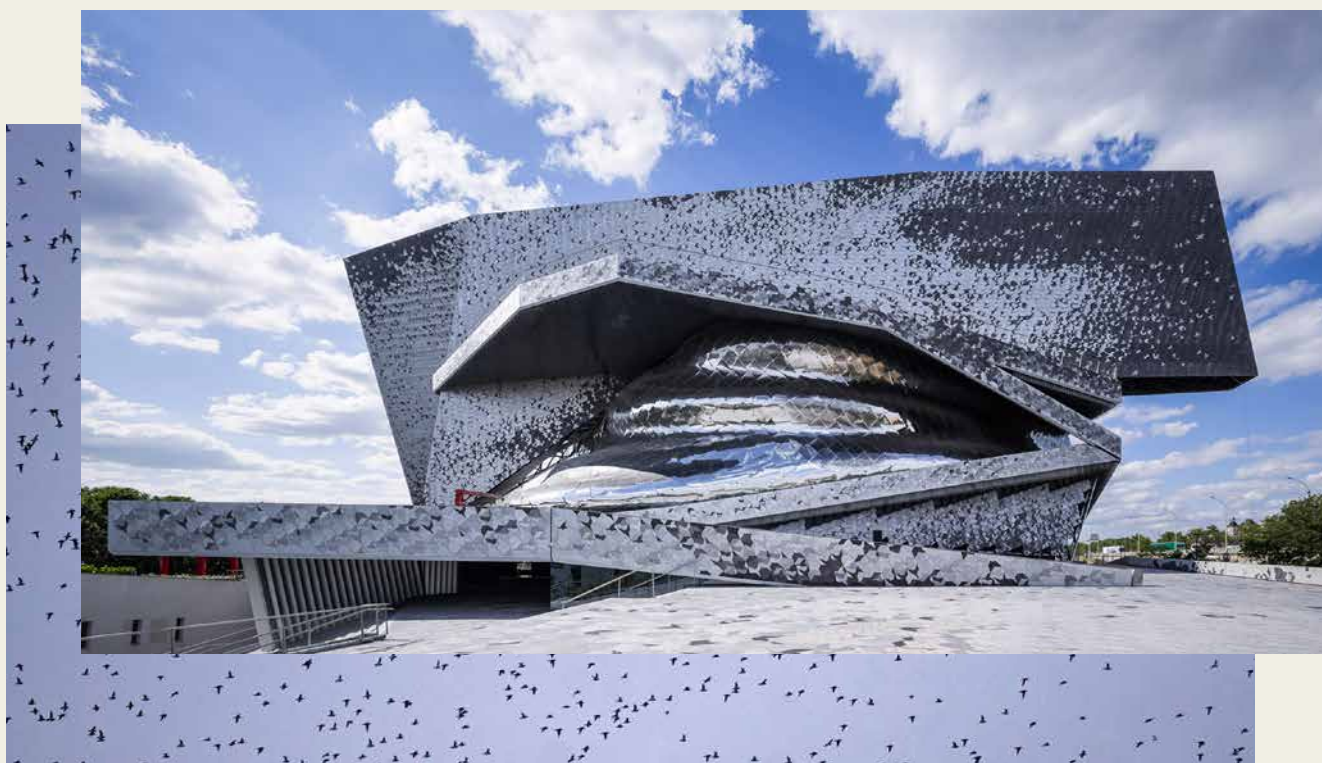
Code	Épaisseur de couche	Usage		
A20	20 micron	Usage extérieur (standard)		
A25	25 micron	Usage extérieur (zone industrielle / côtière ou BS 3987)		
				
	Haute réflectivité solaire, bâtiments plus frais	Faible entretien (nettoyage facile)	Anodisation = Al ₂ O ₃ = 100% recyclable	Classement feu A1 (incombustible)
				
	ACV - Durée de vie estimée de plus de 80 ans	Ultra-durable, résistant à la corrosion et stable en couleur	EPD - Faibles émissions d'oxyde de carbone	Résistant aux rayures

Finitions

Code	Prétraitement	Finition
E2	Brossage (VB2)	Traces de brossage visibles
E5	Ponçage + polissage (VB5)	Surface lisse et brillante
E6	Satinage chimique (VB6)	Surface mate
E7	Éclaircissement chimique	Surface brillante
E8	Polissage + éclaircissement chimique	Surface lisse, brillante et lumineuse
E9	Grenailage + éclaircissement chimique	Surface brillante scintillante
E10	Grenailage + satinage chimique	Surface lisse ultra-mate



Lorsque l'excellence architecturale rencontre les plus hautes exigences techniques et esthétiques, nous enrichissons notre environnement avec les qualités affirmées et authentiques de l'aluminium.



Contact et demandes d'information

info@alumet.nl
+31 (0)76 50 43 130

Centre d'expérience

Alumet bv
Mon Plaisir 32
4879 AN Etten-Leur
les Pays-Bas

www.alumet.nl

À propos d'Alumet

Depuis plus d'un demi-siècle, Alumet est un partenaire privilégié des architectes et designers. Nous innovons sans relâche en anodisation pour faire évoluer les façades et habillages muraux en aluminium. L'aluminium est notre toile : léger, recyclable à l'infini et résolument contemporain.

Grâce à nos technologies de pointe, nous créons des produits qui donnent vie aux visions architecturales. En parallèle, nous réduisons notre empreinte environnementale en limitant l'usage des ressources naturelles dans notre production.

